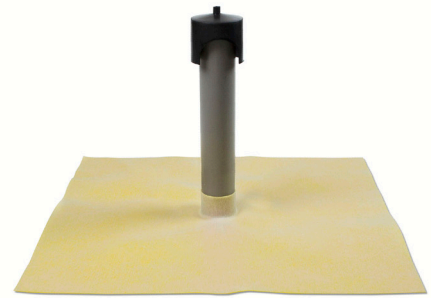


FISA TEHNICA DRY80 VENTILATIE

revestech®



Produsul

Cos de ventilatie pentru acoperisuri, realizat cu membrana **DRY80** de 50 cm x 50 cm lipita de tubul de PVC de Ø 50 mm si 30 cm ale inaltimii.

Referință	Denumire	Tip ambalare
544010731	DRY80 COS	Cutie 1 buc. Membrana 50 x 50 cm

MEMBRANA CU MARCAJUL CE

1170/002-DdP-2013/07/01
EN 13956:2012



Caracteristici a membrana	Metoda de testare	Unitate	Toleranta	Valoare
Etanseitate	EN 1928 Met. B			ADMIS
Rezistenta la tractiune	EN 12311-2 Met. A	N/50 mm	MLV L ≥ 500 T ≥ 195	MLV L=500 T=195
Intindere	EN 12311-2 Met. A	%	MLV L ≥ 27 MLV T ≥ 225	L=27 T=225
Rezistenta lipiturii la forfecare	EN 12317-2	N/50 mm	MLV ≥ 180	180
Rezistenta la impact	EN 12691	mm	MLV ≤ 150	150
Rezistenta la sarcina statica	EN 12730 Met. B	Kg	MLV ≥ 20	20
Maleabilitate la temperatura scazuta	EN 495-5	°C	MLV ≥ -25	-30
Reactie la foc	EN 13501-1	Euroclases		F
Lungime	EN 1848-2	cm	-0% și +5%	50
Latime	EN 1848-2	cm	-0,5% și +1%	50
Greutate	EN 1849-2	g/m ²	-5% și +10%	625
Grosime	EN 1849-2	mm	-5% și +10%	0,80
Defecte vizibile	EN 1850-2	mm		ADMIS
Rectiliniaritate	EN 1848-2	mm	g ≤ 50	50
Planeitate	EN 1848-2	mm	p ≤ 10	10
Stabilitatea dimensională	EN 1107-02	%		L= - 0,2 T= 0
Efectele produselor chimice	EN 1847		Nu exista variatii ale valorilor dupa 28 de zile in solutie saturata de hidroxid de calciu la 23 °C	

MLV: Valoarea Limita declarata (poate fi minima sau maxima). PND: Fara performanta determinata.

Alte caracteristici	Metoda de testare	Unitate	Toleranta	Valoare
Aderenta adezivului cimentos C2 la membrana: TRACTIUNE	Metodologia CSTB	N/mm ²	± 10%	0,9
Aderenta adezivului cimentos C2 la membrana: FORFECARE	Metodologia CSTB	N/mm ²	± 5%	1,28

Depozitare

Se depoziteaza in ambalajul original, inchis, ferit de umezeala, intr-un spatiu ventilat corespunzator, la o temperatura maxima de 30°C.
A se feri de expunerea directa la soare.



responsible
waterproofing